

SILENT WALL BYTUM SA

SCHALLDÄMMENDE UND ABDICHTENDE BITUMENMATTE, SELBSTKLEBEND

SCHALLDÄMMUNG

Dank der hohen Oberflächenmasse (5 kg/m²) absorbiert die Bahn bis zu 27 dB. Auch an der Universität Bozen in verschiedenen Ausführungen geprüft.

SELBSTKLEBEND

Dank der selbstklebenden Seite kann die Matte schnell und präzise sowohl horizontal als auch vertikal und ohne mechanische Befestigung verlegt werden.

PRAKTISCH

Die abziehbare Folie mit Vorstanzung erleichtert das Verlegen und die Montage der Schalldämmmatte.

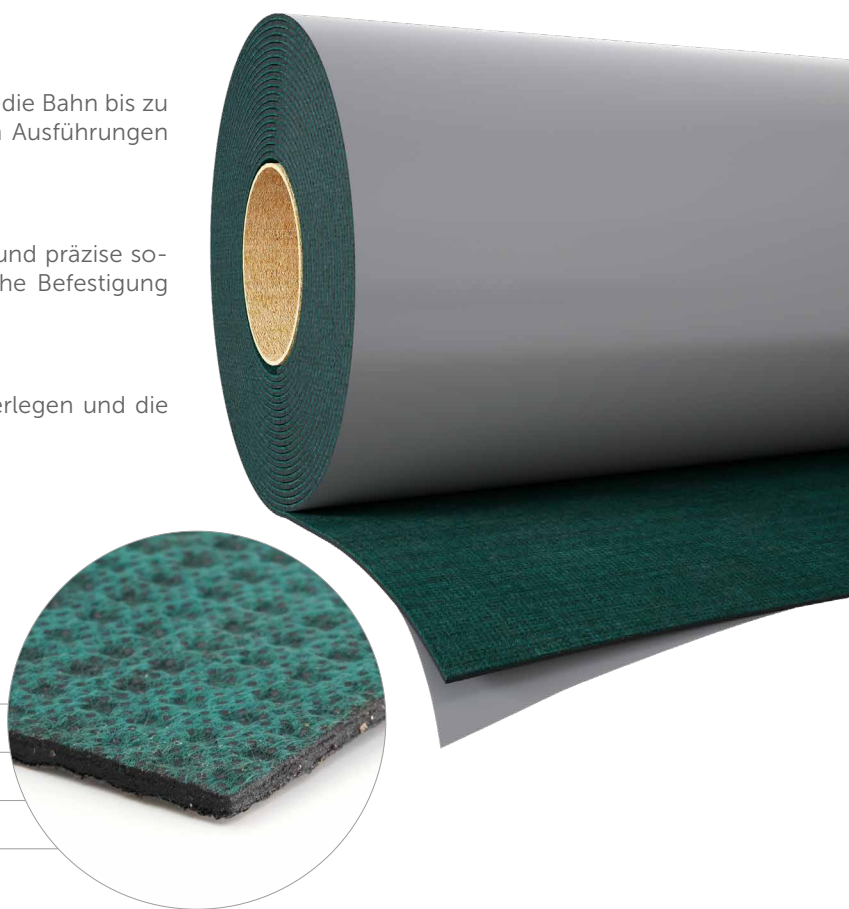
ZUSAMMENSETZUNG

Vliesstoff aus Polypropylen

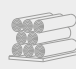
Abdichtungsbahn aus Elastoplastomerbitumen

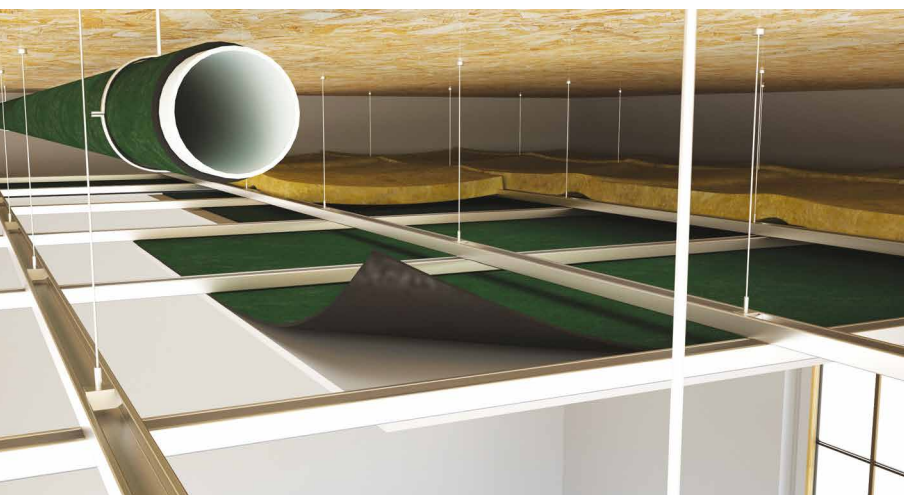
Klebstoff

abziehbare Silikonfolie



ARTIKELNUMMERN UND ABMESSUNGEN

ART.-NR.	H	L	Stärke	Oberflächenmasse	A	
	[m]	[m]	[mm]	[kg/m ²]	[m ²]	
SILWALLSA	1	8,5	4	5	8,5	24



UNDURCHLÄSSIG

Luft- und wasserdicht, erfordert kein Nageldichtband bei Durchdringung.

BLEIFREI

Das selbstklebende Elastoplastomerbitumen enthält weder Blei noch Schadstoffe.

TECHNISCHE DATEN

Eigenschaften	Norm	Wert
Stärke	-	4 mm
Oberflächenmasse m	-	5 kg/m ²
Dichte ρ	-	1250 kg/m ³
Luftströmungswiderstand r	ISO 9053	> 100 kPa·s·m ⁻²
Kritische Frequenz	-	> 85000 Hz
Erhöhung der Schalldämmung ΔR _w ⁽¹⁾	ISO 10140-2	4 dB
Schwingungsdämpfung - Verlustfaktor η (200 Hz)	ASTM E756	0,26
Wärmebeständigkeit R _t	-	0,023 m ² K/W
Wärmeleitfähigkeit λ	-	0,17 W/m·K
Spezifische Wärmekapazität c	-	1200 J/kg·K
Wasserdampfdiffusionswiderstandszahl μ	EN 12086	100000
Wasserdampfdiffusionswiderstand Sd	-	ca. 400 m
Brandverhalten	EN 13501-1	Klasse E

⁽¹⁾Messung im Labor an Innenausbau aus Holz mit Stärke 170 mm. Für weitere Informationen zur Konfiguration siehe Anleitung.

✓ MESSUNGEN DES SCHALLDÄMMMASSES

Die im Labor der **Universität Padua** gemäß Norm EN ISO 10140-2 durchgeführten Tests ermöglichten die Messung des Schalldämmmaßes für den nachstehend beschriebenen Aufbau:

- ① Gipskartonplatte (s: 12,5 mm)
- ② **SILENT WALL BYTUM SA** (s: 4 mm)
- ③ Gipskartonplatte (s: 12,5 mm)
- ④ Massivholzleisten (s: 60 mm)
- ⑤ Dämmstoff aus Mineralwolle mit niedriger Dichte (s: 60 mm)
- ⑥ BSP-Platten (s: 100 mm)
- ⑦ Dämmstoff aus Mineralwolle mit niedriger Dichte (s: 60 mm)
- ⑧ Massivholzleisten (s: 60 mm)
- ⑨ Gipskartonplatte (s: 12,5 mm)
- ⑩ **SILENT WALL BYTUM SA** (s: 4 mm)
- ⑪ Gipskartonplatte (s: 12,5 mm)

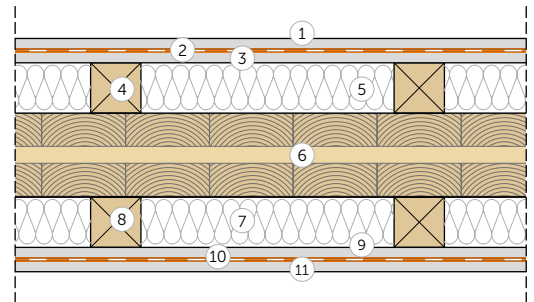


Diagramme und Frequenzwerte verfügbar

Für weitere Informationen zur Konfiguration siehe Anleitung

$$R_w (C; C_{tr}) = \mathbf{59 (-2; -7) dB}$$

**Zum Herunterladen der vollständigen
Anleitung den QR-Code verwenden!**
www.rothoblaas.de

